

<ほっぷ相談室のご案内>

(1) 富山県リハビリテーション病院・子ども支援センター正面駐車場へ。



(2) 会場は右側の白い建物内にあります。

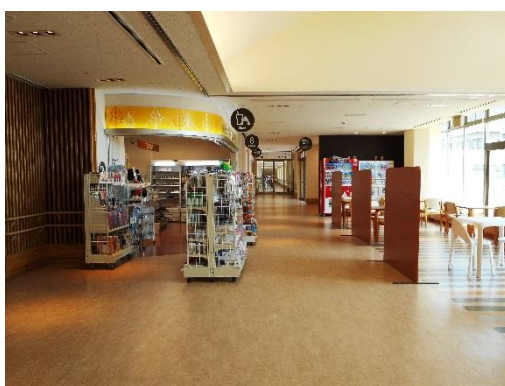


(3) 正面玄関からお入りください。





(4) 入って右にお進みください。売店が目印です。



(5) 渡り廊下の入り口です。廊下をお進みください。

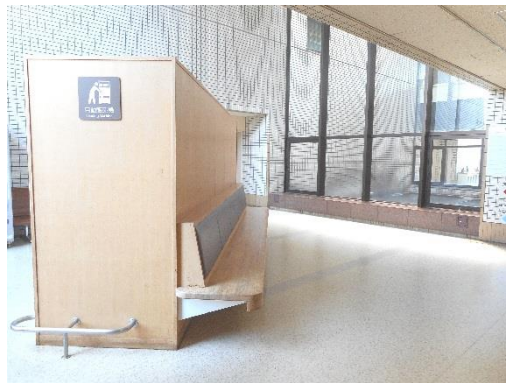




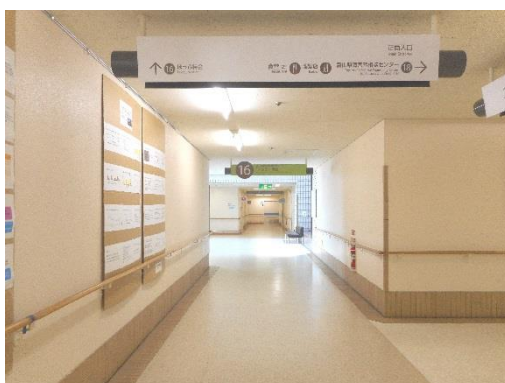
(6) つきあたりで右に曲がり、さらに進んでください。



(7) 左手に自動販売機とベンチ、池が見えてきますので、左折してください。



(8) 直進すると、ほっぷ待合室が見えてきます。お約束のお時間までご利用ください。



(10) 待合室の左奥に相談室があります。

